

Blizzard




Informačný list výrobku

i Všeobecné informácie

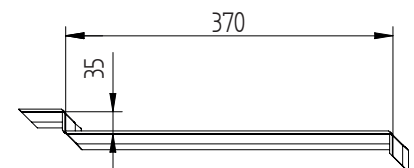
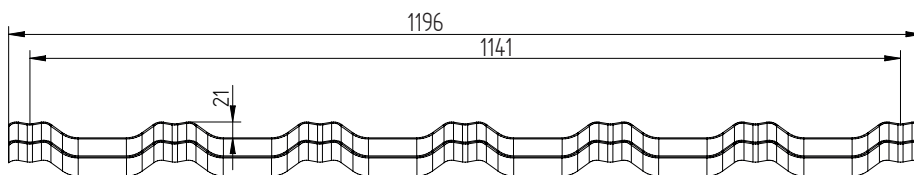
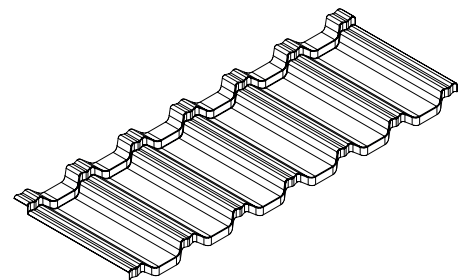
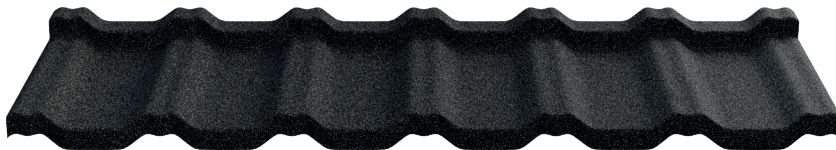
BLIZZARD je štýlová, rovná forma kovovej strešnej škridly s dvojitém záhybom. Tvarom pripomína klasické keramické strešné škridly, ktorých doplnenie predstavuje posyp z kameniva.

Q Technické detaily

| | | | |
|------------------------------|--------------|-----------------------------------|--------------------------|
| Celková šírka: | ~1196 mm | Hĺbka profilu: | 21 mm |
| Šírka skutočného krytia: | 1141 mm | Dĺžka stupňa – modul: | 370 mm |
| Hrúbka ocele + AZ150: | min. 0,42 mm | Dĺžka plechu: | 430 mm |
| Výška stupňa – skok krytiny: | 35 mm | Počet modulov na m ² : | 2,37 pcs./m ² |
| Hmotnosť listu: | ~3 kg | | |

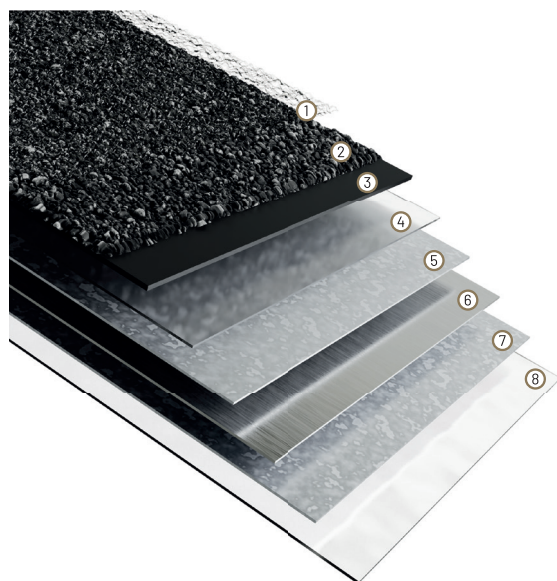
 Blizzard - rozmery, pozdĺžny prierez.

 **BLIZZARD**



✓ Výhody a vlastnosti

Blizzard je kombinácia ocele s posypom kameniva. Ide o výrobok osvedčenej kvality a spoľahlivosti v súlade s prírodou av reakcii na jej požiadavky. Ďalšou výhodou je fakt, že posyp z kameniva veľmi dobre tlmí zvuk dažďa, čo ocenia najmä majitelia podkrovných miestností. Blizzard sa vyznačuje vysokým stupňom sklonu strešných škridiel, čo mu dáva výrazný tvar.



ŠTRUKTÚRA POVRCHOVÝCH ÚPRAV S POSYPOM BTR SYSTEMS

- | | |
|------------------------------|-------------------------------------|
| ① Bezfarebný akrylový povlak | ⑤ Hliníkovo-zinková ochranná vrstva |
| ② Prírodné kamenivo | ⑥ Oceľové jadro |
| ③ Základná vrstva | ⑦ Hliníkovo-zinková ochranná vrstva |
| ④ Pasivačná ochranná vrstva | ⑧ Pasivačná ochranná vrstva |



Použitie

Blizzard, dodávaný vo forme hotových dielov, sa používa na strechy so sklonom najmenej 14°. Plechové strešné škridly s posypom z kameniva by mali byť používané v súlade s: technickými projektmi budov, pokynmi a montážnymi odporúčaniami výrobcu, platnými normami a technicko-stavebnými predpismi. **Náš produkt je dodávaný so 60-ročnou zárukou (pozri samostatný záručný formulár umiestnený na našich webových stránkach www.btrsystems.eu).**



Výsledky skúšok / Dokumentácia

Blizzard má Vyhlásenie o vlastnostiach, pripravené na základe platných noriem a predpisov pre stavebné výrobky.

Tento dokument sa vydáva k zrealizovaným objednávkam (obráťte sa na oddelenie kontroly kvality – opis postupu nájdete na adrese www.btrsystems.eu).



Dodatočné informácie

Máme tiež náležite pripravený návod na prepravu, skladovanie, rezanie a údržbu plechovej krytiny s posypom. Jednotlivé návody, príručky a pokyny nájdete na adrese www.btrsystems.eu, alebo u našich obchodných zástupcov alebo firemných pobočkách, ktorých adresy nájdete na našom webovom sídle.

